

LS2 Live

3D实时活体荧光光片显微镜

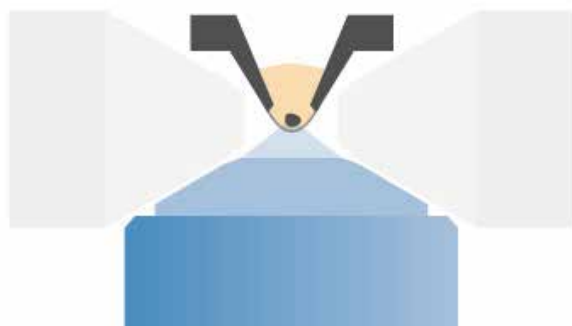
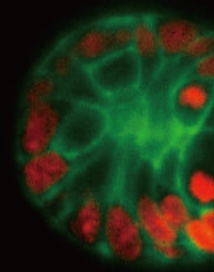


Quantum Design
CHINA

Viventis
Microscopy

LS2 Live

专为活体成像而生



倒置显微镜设计

与大多数的倒置显微设计极为相似
完整的样品区无菌设计, 无需担心污染问题
上样简单, 仅需少量培养液
支持培养基更换和药物添加
高NA探测物镜(Nikon 25X NA 1.1)



桌面化设计

显微镜的放置无需防震台并且自带避光系统。



温度、二氧化碳和氧气控制

显微镜的放置无需防震台并且自带避光系统。



长时间拍摄

为长时间拍摄而生, 能够胜任数天的拍摄任务。

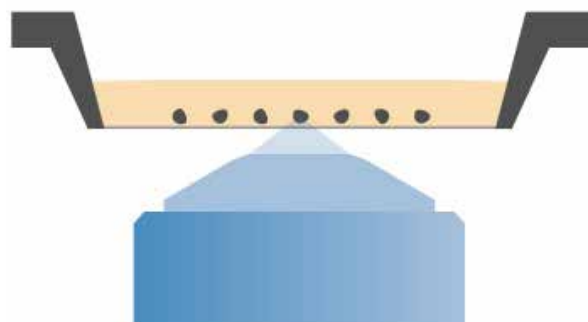
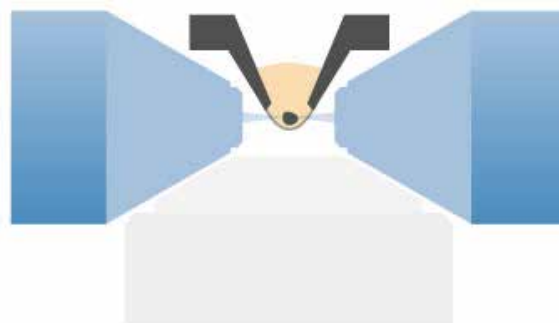
双侧照明光片

更好的穿深, 更少的伪影(10x, NA0.2)

光片厚度1.5~6 μ m可调

光片位置自动校准

光片在采集中自动调整



多样品同时成像

快速对多个样品进行同时成像而无需更换样品
支持绝大多数胚胎样品并可并排摆放(至少4个)
长工作距离(样品槽尺寸>50mm)
系统可记录多个位点并连续采集
高精度定位(XYZ 精度 <100nm)