

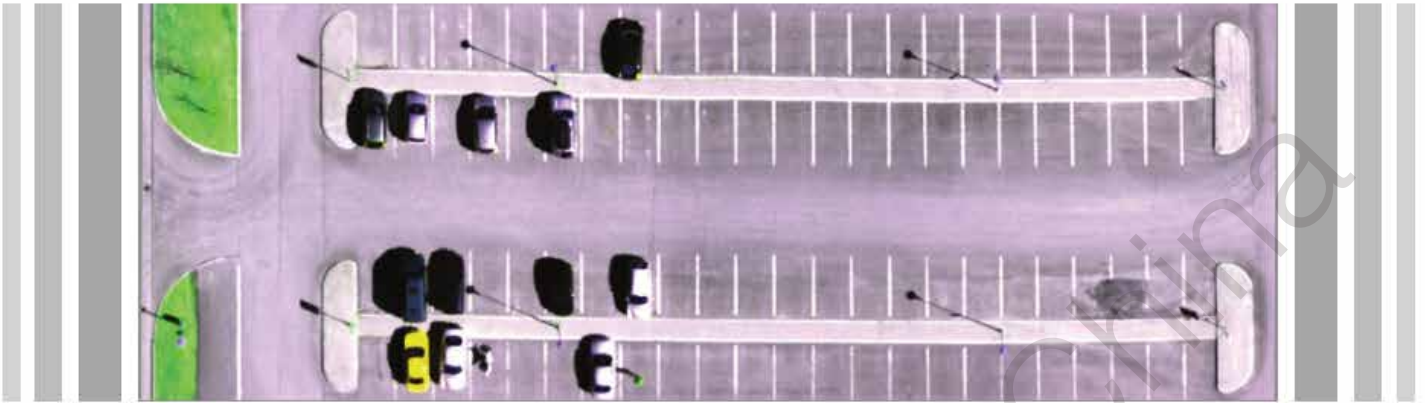


# SPECIM AFX

COMPACT ALL-IN-ONE HSI SOLUTION FOR UAV USE

SPECIM AFX Series是一款新型可见光近红外高光谱成像解决方案。高度集成：高光谱主机、控制电脑和GNSS/IMU惯导单元一体化集成；小巧轻便：整套系统重量小于2.5公斤，可适用于多种无人机搭载平台；操作简易：AFX Series可根据无人机飞行航点自动完成数据采集，一键启动，自动完成。





## 产品优势

- 优越的数据质量
- 支持波段选择，提高效率
- 轻小型，一体化集成
- 操作简单，支持多种集成方式

## 数据采集

- 高光利用率(F/1.7)，高数据信噪比
- 自动化数据采集，可支持航线设计
- 可根据应用需求，任意设置采集波段

## 集成方式

- 支持多种无人机平台：多旋翼或固定翼
- 配备定制云台，保证数据采集

## 性能稳定

- 配备 SPECIM CaliGeoPRO 数据处理软件，完成几何和辐射校正
- 支持通用遥感类软件：ENVI、PerClass、Perception

## 技术参数

相机型号	SPECIM AFX 10	SPECIM AFX 17
分光方式	透射光栅	
光谱范围	400-1000nm	900-1700nm
光谱波段	224	
光谱采样	2.68nm	3.5nm
空间像素	1024	640
FOV	38°	
光圈	F/1.7	
光谱合并	2x, 4x, 8x (可选)	1x, 2x, 4x, 8x (可选)
空间合并	1x, 2x (可选)	
成像速度	330 fps	670 fps
波段选择	用户可选	
信噪比	400:1 (Spectral 2x, Spatial 1x)	1200:1 (Spectral 1x, Spatial 1x)
探测器	CMOS detector	InGaAs detector
GNSS/IMU	Trimble APX-15	
设备尺寸	130 x 152 x 202 mm	
系统重量	2.1 kg	2.4 kg
附件	光谱、几何、辐射等标定	

