

# 多铁材料磁电测量系统SuperME

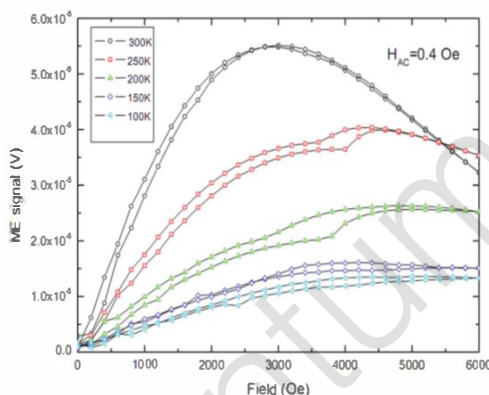
For Scientist By Scientist



多铁性材料中的磁电相互作用因具备广泛的应用前景而成为科学工作者的一个研究重点。Quantum Design中国子公司在基于清华大学南策文教授实验室已有测量方法上，作进一步改进后推出了高度自动化的多铁性磁电测量系统。

该套系统允许用户直接测量样品正磁电系数大小及相位随着偏置直流磁场大小的变化、随外加交流磁场幅值大小和频率大小的变化、随样品与磁场夹角大小的变化、随不同温度的变化。

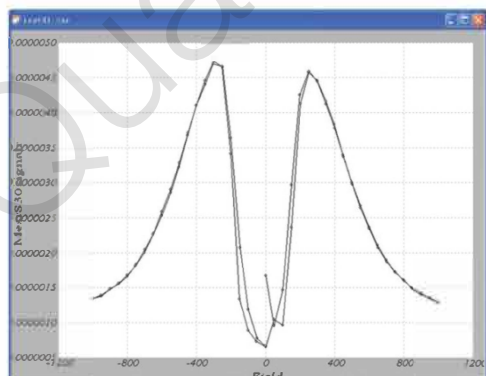
系统自带可视化全自动的高级操作软件，保证了用户在短的时间内获取可靠的测量数据。



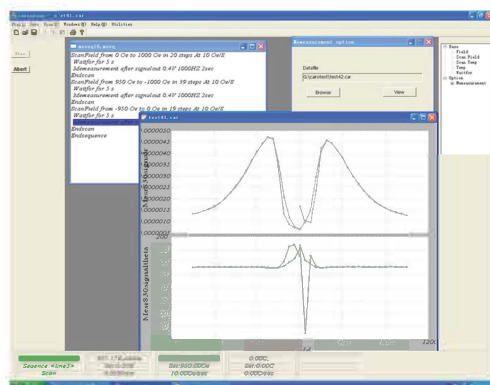
不同温度下的磁电信号测量曲线

## 基本测量参数

- 磁电信号测量精度范围：1 $\mu$ V(锁相)
- 相位范围：-180 — 180
- 相位精度：1度
- 最大交流频率：1M Hz
- 最大直流磁场： $\pm$ 1T
- 磁场控制精度：< 2 Oe
- 最大交流磁场：6 Oe
- 自动转角度精度：1度
- 电阻率测量精度：0.5%
- 温度范围：90K — 300K
- 温度稳定性： $\pm$ 0.5K



薄膜样品的磁电信号测量曲线，最高幅值小于5 $\mu$ V



温度扫描曲线 300K至1.8K不到40分钟



北京办公室  
北京市朝阳区酒仙桥路10号  
恒通商务园B22座501室 100015  
电话: 010-8512 0277/78/79/80  
传真: 010-8512 0276  
邮箱: info@qd-china.com  
节假日紧急垂询电话: 13021034795

上海办公室  
上海市静安区威海路511号  
上海国际集团大厦1405室 200041  
电话: 021-5228 0980  
传真: 021-5228 2156  
邮箱: info@qd-china.com  
节假日紧急垂询电话: 13021034795

广州办公室  
广州市番禺区汉溪大道东290号  
保利大都汇A3栋1509室 511495  
电话: 020-8920 2739  
传真: 020-8920 2750  
邮箱: info@qd-china.com  
节假日紧急垂询电话: 13021034795